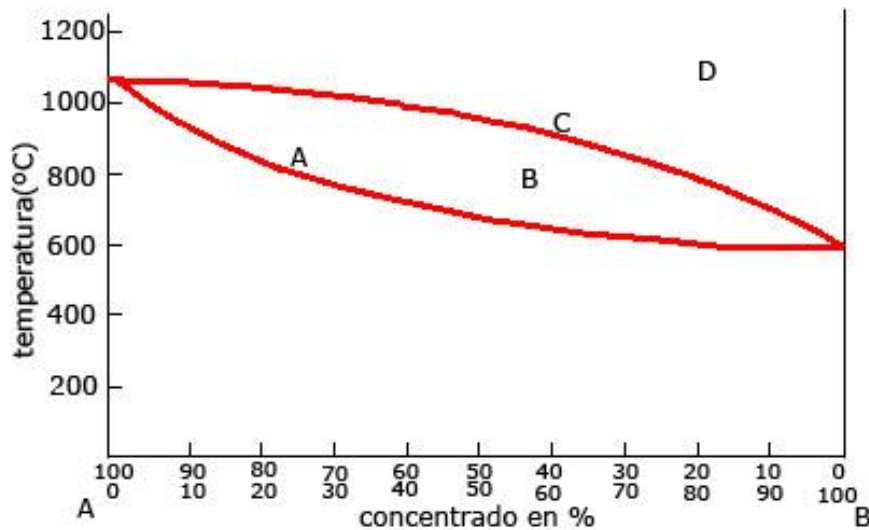


## Ejercicio 1.

A partir del diagrama de equilibrio adjunto:

a) Indicar a que tipo de aleación corresponde, desde el punto de vista de la solubilidad.

b) Completar la tabla adjunta, indicando temperatura, concentración y cantidades en porcentaje de fases líquida y sólida en los puntos marcados.



## Solución:

a) El diagrama corresponde a una aleación totalmente soluble tanto en estado líquido como sólido.

b)

PUNTO	T (°C)	CONCENTRACIÓN			CANTIDADES	
		ALEACIÓN	LÍQUIDO	SÓLIDO	LÍQUIDO	SÓLIDO
A	820°C	78:12	25:75	78:12	0%	100%
B		45:55	18:82	68:32	63%	37%
C	920°C	41:59	41:59	90:10	100%	0%
D	1075°C	19:81	19:81	0	100%	0%